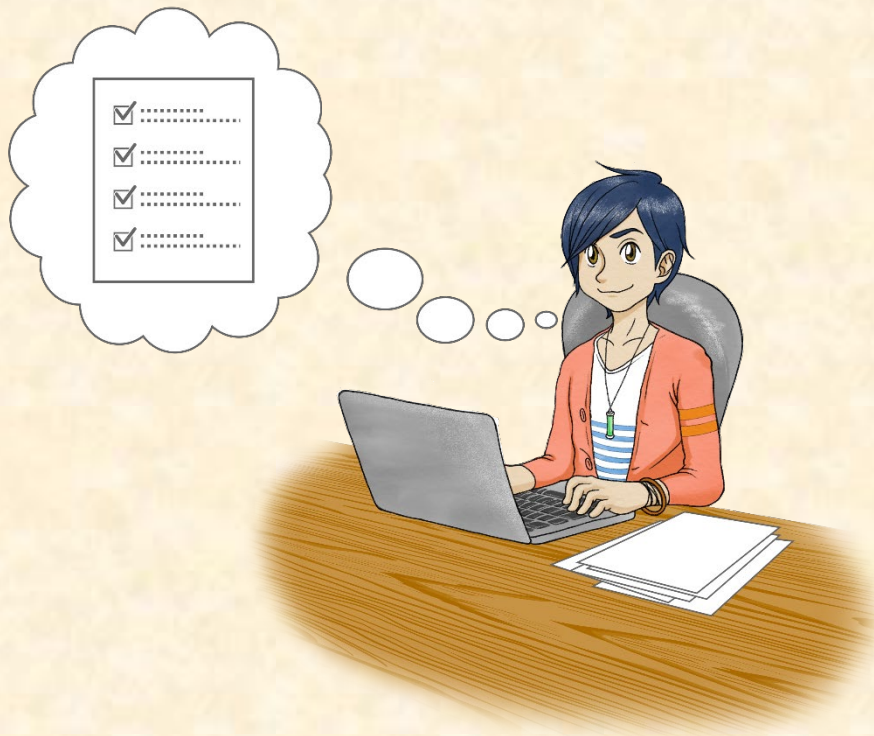




# 招生簡章



學校法人 新井學園

赤門會日本語學校  
AKAMONKAI Japanese Language School



## IV 準正規課程

### ●報名時間

4, 7, 10, 1 月
開學前約 2 週前截止報名※

※根據報名情況的不同，報名時間有可能提早截止。

### ●課程所需時間

約 3 個月至 1 年（依簽證可延長）

### ●選考方法

書面選考（視情況舉行）

### ●報名資格

- ・預計持中長期簽證（打工度假、家族滞在、配偶者等）赴日者或已在日本居住者
- ・有學習日文意願者

### ●學費

	繳納時期	費用細項	1・4・7・10 月
第一次申請時	入學前	入學金	15,000
		學費	180,000
		<b>小計</b>	<b>195,000</b>
緊接著上一學期續讀	上學期結束前的指定日期為止	學費	180,000
		<b>小計</b>	<b>180,000</b>

※入學金恕不退費。學費於學期開始日起恕不退費。

※繳費方式 ①海外匯款、②日本國內轉帳、③學校窗口繳交現金

※原則上再次就讀的同學，含入學金需繳納 195,000 日圓

## V 短期課程

### ●報名時間

4, 7, 10, 1 月
開學前約 2 週前截止報名※

※根據報名情況的不同，報名時間有可能提早截止。

### ●課程所需時間

約 3 個月～

### ●選考方法

書面選考（視情況舉行）

### ●報名資格

- ・短期滞在免簽者
- ・有學習日文意願者

### ●學費

	繳納時期	費用細項	1・4・7・10 月
第一次申請時	入學前	入學金	15,000
		學費	180,000
		<b>小計</b>	<b>195,000</b>
緊接著上一學期續讀	上學期結束前的指定日期為止	學費	180,000
		<b>小計</b>	<b>180,000</b>

※入學金恕不退費。學費於學期開始日起恕不退費。

※繳費方式 ①海外匯款、②日本國內轉帳、③學校窗口繳交現金

※原則上再次就讀的同學，含入學金需繳納 195,000 日圓



學費以及課程內容是沒有變更的，只是課程名稱改為「短期課程」及「準正規課程」，課程區分依照簽證種類：

「短期課程」：短期滞在 90 日

「準正規課程」：留學以外的中長期在留資格，例如：打工度假，家族滞在(依親)，日本人配偶等

申請**短期課程**所需文件如下：

1. 護照個人資訊頁電子檔
2. 證件照電子檔案
3. 短期課程申請願書(有 2 頁)電子檔，p. 2 需要簽名(電子簽名 OK)

\*請確認是自行租屋或是要申請學校宿舍。

學校宿舍只有雅房，房型跟宿舍無法選擇，要等宿舍老師安排公布。

雅房(SHARE TYPE)：小廚房，淋浴間，洗手間，洗衣機為共用設備

注意事項：

觀光簽證：不可以打工喔!也無法購買學生專用的月票，但可以買上班族用的車票

申請**準正規課程**所需文件如下：

1. 護照個人資訊頁電子檔
2. 證件照電子檔案
3. 準正規課程申請願書(有 2 頁)電子檔，p. 2 需要簽名(電子簽名 OK)
4. 在留卡正反面電子檔(持有打工度假簽證但尚未入境的話先提供簽證頁面，等入境開學再提供在留卡)(若已經持有在留卡，請提供在留卡正反面影本)

\*請確認是自行租屋或是要申請學校宿舍。

學校宿舍只有雅房，房型跟宿舍無法選擇，要等宿舍老師安排公布。

雅房(SHARE TYPE)：小廚房，淋浴間，洗手間，洗衣機為共用設備

注意事項：

打工度假簽證：可以打工，但要請妥善安排打工時間，不要耽誤學習喔(如果同學要一邊學習一邊打工的話)，也無法購買學生專用的月票，但可以買上班族用的車票

\*共通注意事項：

(1)課程申請人必須自行確保至入學學期最終日為止都能夠持有有效的在留資格。

- (2)課程時段不開放申請人選擇, 皆由日文老師做安排。
- (3)短期課程與準正規課程內容相同, 與正規留學生一同上課(經分班考試決定程度), 因此所有對學生的要求都是相同的, 包含出席作業考試等。
- (4)若需要申請宿舍, 必須跟長期生的宿舍申請時期一起申請(原則為一般留學課程在留資格發表日開始申請), 詳情請見各入學學期的宿舍申請表。

## ②退費規則

### 取得留學簽證的情況【一般留學課程、準備教育課程、特別就業課程】

#### 〈在留資格認定證明書不核准的情況〉

扣除選考料後，其餘全額退費。

#### 〈在留資格認定證明書核發後、卻不前往領事館或交流辦事處辦理留學簽以及不前往日本的情況〉

務必返還入學許可書與在留資格認定證明書。學校確實收到之後，扣除報名費與入學金，其餘全額退費。

#### 〈已經向領事館或交流協會申請簽證卻被拒簽不能其往日本的情況下〉

務必將入學許可書歸還給學校以及進行「領事館或交流協會拒絕發行簽證的確認」。確認後，學校將扣除報名費與入學金，其餘全額退費。

#### 〈取得簽證，卻在來日本前決定不就讀的情況下〉

務必將入學許可書與在留資格認定證明書歸還給學校以及進行「簽證尚未使用並已失效的確認」。確認後，學校將扣除報名費與入學金後，其餘全額退費。

#### 〈來日本入學後，中途退學的情況下〉

(1) 報名費、入學金、以及設備維持費將不退費。

(2) 學費的部分，第一個半年的費用無論原因無法退還(即便就讀未滿6個月退學，剩餘的學費也無法退費。)

入學後的第6個月以後退學的情況下：若退學時還留有6個月以上的課程時，會退還6個月的學費；若退學時還留有3~5個月以上的課程時，則退還3個月的學費。欲退學的同學在提出退學申請表後，2週內必須離開日本並將持有的留學簽證作廢回國，確認已經歸國後2週內會退還學費。

### 不須取得留學簽證的情況【準正規課程、短期課程】

(1) 繳納學費後，到開學日前一個工作天決定取消入學的情況下，會收取取消費用15,000日幣，剩下的部分退還。

(2) 開學日起取消的話，不論原因恕不予退費。

※退費手續費請自行負擔。



## ⑤ 學生宿舍簡介

約 30 多間宿舍大多分布在離學校 5 分~40 分左右的距離。申請時會詢問希望入住的房型志願，但也有可能被分配到非志願的房型或地點。較多人申請或學校自有的學生宿舍沒有空房時，會安排與學生宿舍條件接近的民營宿舍(5 萬~6 萬不等依照分配結果有變動的可能，會盡量安排地理位置、費用等條件相近的宿舍。)，申請人數過多時有可能無法分配到宿舍，請諒解。

### ● 赤門會主要學生宿舍簡介與房租

宿舍名	員額	房間類型	房租 (月額)	入住前需支付金額※ (手續費+押金+3 個月房租)	到學校所需時間
東尾久寮	120	雙人房	¥40,000	¥180,000	到兩校區均為騎腳踏車 15 分鐘以內
		單人房	¥60,000	¥240,000	
日暮里寮	57	單人房	¥53,000	¥219,000	步行到本校 3~4 分鐘
	22	雙人房	¥40,000	¥180,000	步行到日暮里校 6~7 分鐘
南公園寮	27	單人房	¥50,000	¥210,000	到兩校區均為步行 10 分鐘
別館寮	11	單人房	¥53,000	¥219,000	步行到本校 1 分鐘 步行到日暮里校 8 分鐘

※手續費¥30,000、押金¥30,000。手續費無法退費。

退宿 30 天以前提出申請，且房屋無損壞，屋內備品無丟失的情況，保證金會返還。

※在留資格認定書下達後，請和學費一起支付宿舍費用。支付金額為手續費+押金+暫收一個學期的房租，宿舍分配後若有產生差價將會另外通知。第二期開始的房租請以現金到學校繳納。宿舍費以一個學期為單位。

### ● 其他費用

寢具組合(棉被、床墊、枕頭)※	¥7,000(依照申請時期為準)
水電瓦斯費	約 ¥5,000~¥10,000 / 月
退寮時的清掃費	¥2,000

※自己帶寢具的學生不需要繳交寢具費用。但是由於體積龐大不易攜帶，因此十分推薦購買。需購買的同學，在填寫宿舍申請表時，需一併申請。來日後再到學校窗口用現金繳費。請自備被套(150×200CM)、床墊套(100×200CM)、枕套(43×63CM)。

### ● 赤門會學生宿舍的設備

共有區域	淋浴間、廁所、微波爐、小廚房、投幣式洗衣機
房間內	Wifi、空調、冰箱、床架、桌子、椅子

### ● 學生宿舍的申請時期

在留資格認定書下達之後立即申請。(分配宿舍時不以申請時間的先後順序為準。而是集齊全部申請單之後，根據實際的空房情況等，綜合考慮分配。)

※因應每期狀況不同，有可能申請不上宿舍。



學校法人 新井學園

# 赤門會日本語學校

AKAMONKAI Japanese Language School

